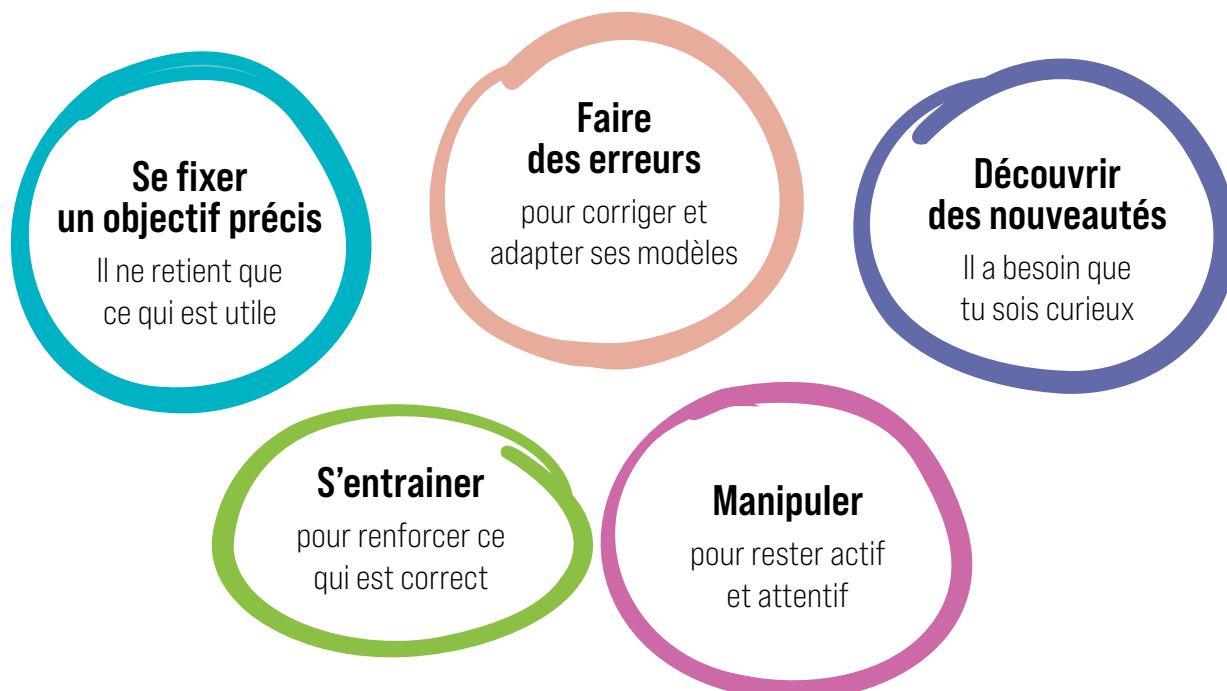




De nombreux jeunes pensent que l'intelligence est fixée à la naissance : on est bête ou malin. Cette croyance très répandue a un effet négatif sur la réussite. Au contraire, quand un jeune croit que son intelligence peut se développer, il obtient de meilleurs résultats. Et toi ?

Ton cerveau est ton premier et ton plus bel outil pour apprendre. Dès que tu apprends quelque chose, il se modifie. Tu ne peux pas changer la taille de tes pieds ou de tes oreilles. Mais tu peux développer ton cerveau. Rappelle-toi : plus tu apprends, plus c'est facile et rapide d'apprendre. C'est ça être intelligent !

Pour apprendre, ton cerveau a besoin de :



Comment ton cerveau se développe

Ton cerveau est constitué de 100 milliards de neurones et il a un véritable potentiel de développement. Si le nombre de neurones n'augmente pas, le nombre de connexions entre les neurones est, lui, illimité. Toutes tes expériences de vie renforcent tes connexions neuronales et en créent de nouvelles pour modifier ton cerveau. Plus tes neurones communiquent entre eux, plus ils établissent de réseaux : c'est ça apprendre !

Jusqu'à la fin de l'adolescence, le cerveau se reconfigure sans cesse pour créer, renforcer, éliminer des connexions qu'il juge importantes ou non. Il se spécialise au fur et à mesure.

Ton cerveau est seulement mature à l'âge de 25-28 ans environ. Il restera "plastique" tout au long de la vie, c'est-à-dire qu'il continuera d'évoluer et de s'adapter.

Les répétitions et les erreurs sont indispensables à ton cerveau : elles permettent de créer et de rectifier des schémas cognitifs utiles et durables ! L'expérience pratique et la répétition sont primordiales pour apprendre.

Si je crois que l'intelligence est fixée pour toujours :

Si je réussis :

- Le professeur a bien expliqué.
- La tâche était facile, j'ai de la chance.
- Je suis doué, c'est normal.

INTELLIGENCE FIXE

Si j'échoue :

- Je suis nul...
- J'abandonne...
- Je ne suis pas intelligent !

Quand je sais que l'intelligence se développe...

INTELLIGENCE EN DÉVELOPPEMENT

- Je poursuis mes **efforts**
- Je cherche des **stratégies/solutions**
- Je demande de l'**aide si besoin**

Chaque fois que je me plante, je pousse !

Je reste motivé !

Je ne perds jamais : soit je gagne, soit j'apprends. (Nelson Mandela)

PRÉSENTATION DES COCRÉATEURS

Vitam.org, coordinateur du projet, est une fondation d'utilité publique, composée d'un collectif d'entrepreneurs conscients de l'impact des différentes crises sur notre société humaine et notre planète. Sa mission est d'accueillir des idées et des projets capables de faire la différence, de redresser les modèles existants et d'imaginer des nouvelles manières de consommer, produire ou interagir dans l'intérêt du plus grand nombre. La fondation a pour objectif de connecter et d'amplifier des projets à haute valeur sociétale et environnementale. Sa philosophie et son mode opératoire échappent aux logiques purement court-termistes, pour privilégier une approche « slow development » offrant la possibilité de mûrir et d'enraciner leurs projets de manière vertueuse.



ÉDUCATION
À SOI ET AU MONDE

Allagi, est une Coopérative d'Impact Sociétal (SCIS) basée au Grand-Duché de Luxembourg, qui délivre des formations et de la consultance dans le domaine de l'éducation. Elle postule l'importance majeure et absolue de l'éducation tout au long de la vie, à devenir soi et à être en situation de trouver ce qu'on a envie de faire et de devenir. Sa mission est de replacer l'humain au cœur de la société, de doter chacun d'outils efficaces et de compétences adaptées, quel que soit son âge et sa situation financière, pour s'insérer dans la société, penser et réfléchir avec les autres, respecter les différences et le vivant dans son ensemble. Autant de compétences que Allagi estime indispensables pour construire une société plus juste, plus consciente, plus altruiste, plus sereine, plus heureuse.

Pédago'Vie est un organisme de formation spécialisé qui propose des formations et accompagnements en pédagogie, neurosciences, Education Kinesthésique® et Discipline Positive®. Spécialisé sur le thème des apprentissages fondamentaux et des stratégies d'apprentissage. Pédago'vie offre des parcours de rééducation cognitive et multi-sensorielle aux enfants et des outils concrets d'exploitation pour les enseignants et les parents. Sa mission est de favoriser la transformation d'écoles avec la prise en charge des difficultés d'apprentissage pour enfants et adultes.



L'**institut Don Bosco** est une école technique industrielle qui intègre des élèves à besoins spécifiques. L'école veille à la mixité de genre et à ce que ses élèves aient une promesse d'emploi au moment de quitter l'école. Elle participe au projet Transition Insertion Enseignement Qualifiant Ordinaire soutenu par le Fonds Social Européen. Sa mission est d'assurer la charnière entre l'enseignement qualifiant et l'insertion socio-professionnelle et ce, dès la dernière année de scolarité, apparaît donc indispensable. L'innovation de l'école réside dans la mise en place d'une fonction nouvelle, celle du « référent-coordonateur » qui va prendre en charge le jeune pendant sa dernière année de formation et l'année qui suit celle-ci et dans sa volonté d'outiller les jeunes de manière durable.